



APPARTEMENT GUILHEMOTONIA - VIEUX-BOUCAU

APPARTEMENT GUILHEMOTONIA - VIEUX-BOUCAU

Location de vacances pour 4-5 personnes à Vieux-
Boucau - Landes Atlantique Sud

<https://appartement-guilhemotonia-vieuxboucau.fr>

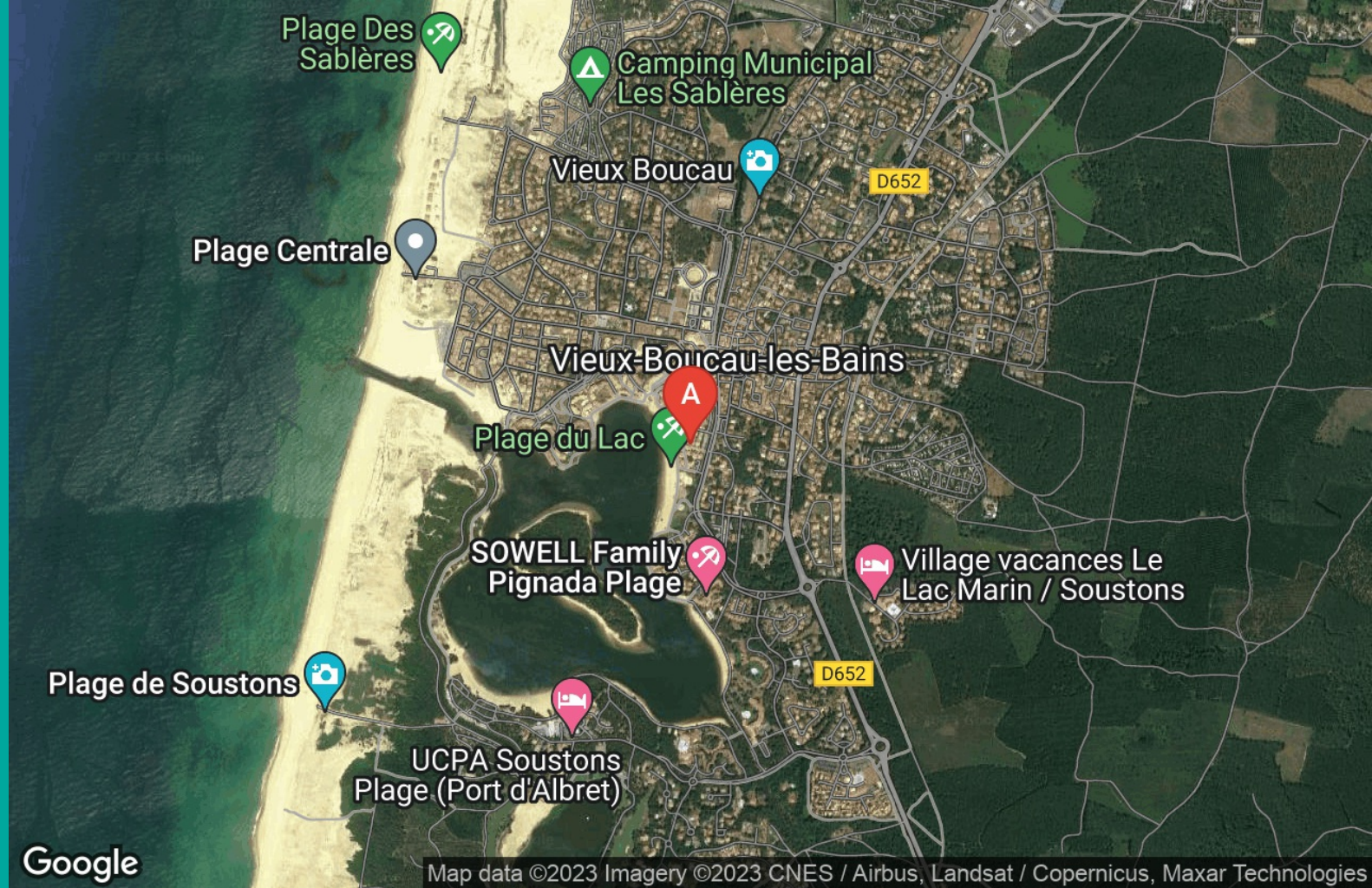


Guilhemotonia Andrea

- +33 5 58 98 26 50
- +33 5 34 26 94 16
- +33 6 73 76 71 14
- +33 6 47 50 98 35

A Appartement Guilhemotonia - Vieux-

Boucau : Résidence Albret I, Appt 137 , Place des Erables 40480 VIEUX-BOUCAU

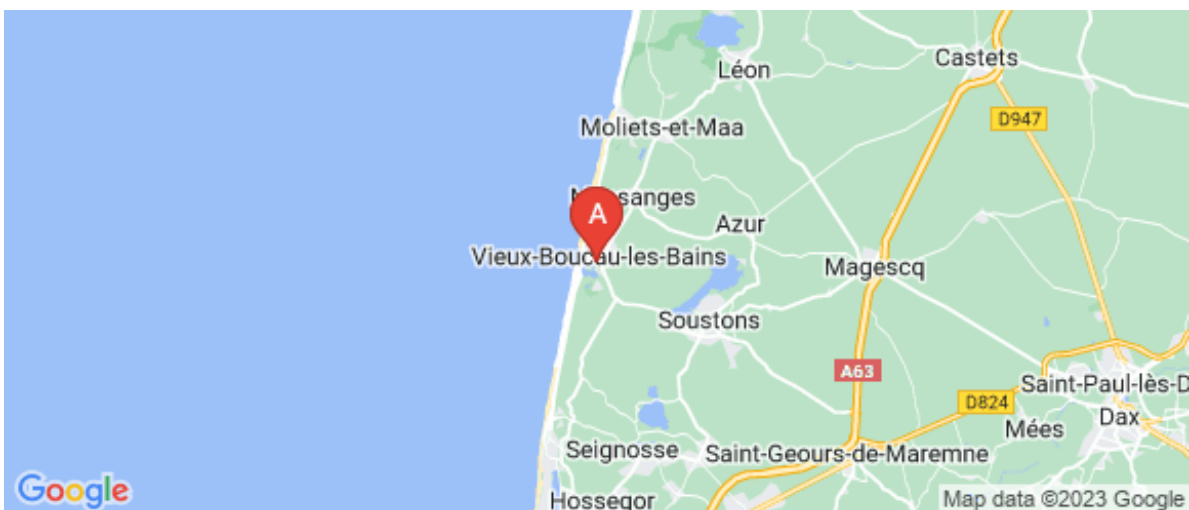


Google

Map data ©2023 Imagery ©2023 CNES / Airbus, Landsat / Copernicus, Maxar Technologies



Google Map data ©2023 Google



Google

Map data ©2023 Google



Appartement Guilhemotonia - Vieux-Boucau



Appartement



5

personnes
(Maxi: 5 pers.)



2

chambres

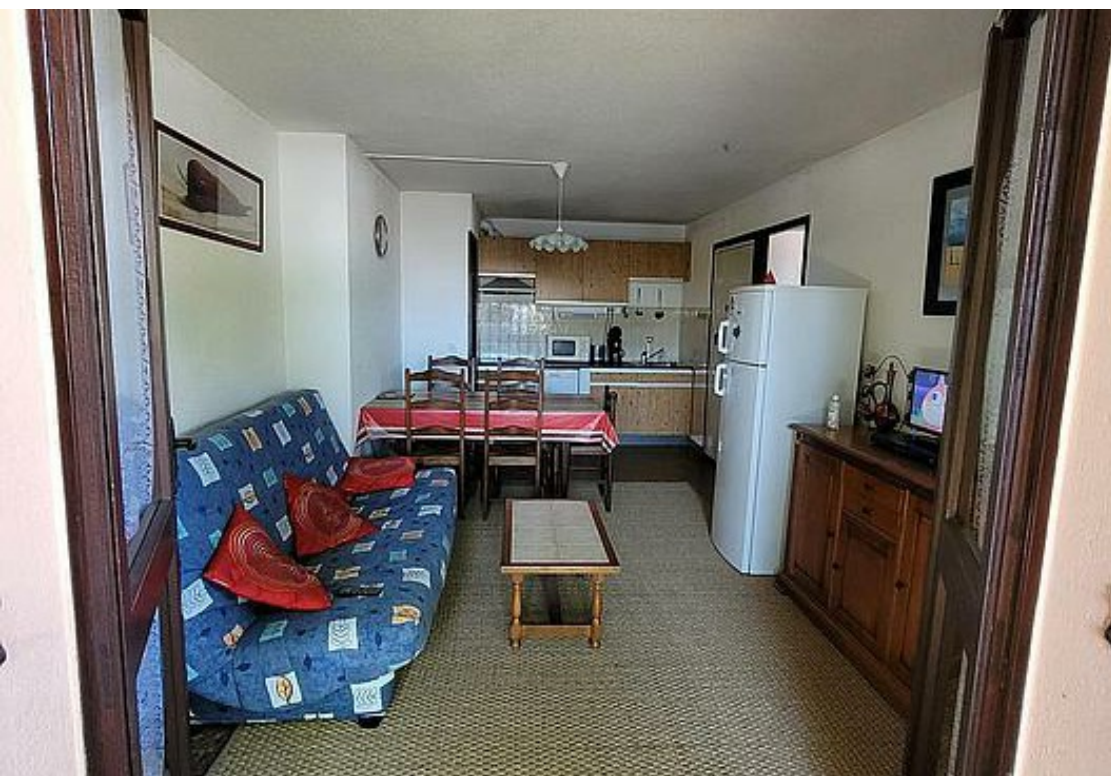


35

m²



Construction récente en rez-de-chaussée, avec terrasse, parking privé devant l'appartement. Situé au coeur du centre, à proximité de tous les commerces et à 50 m du lac marin.



Pièces et équipements


<i>Chambres</i>	Chambre(s): 2 Lit(s): 5 dont lit(s) 1 pers.: 2 dont lit(s) 2 pers.: 1 5 couchages répartis comme suit : - 1 chambre avec grand lit - 1 chambre avec 2 lits jumeaux - 1 canapé convertible au salon
<i>Salle de bains / Salle d'eau</i>	Salle de bains avec douche Salle(s) d'eau (avec douche): 1 1 salle d'eau privative avec douche et lavabo
<i>WC</i>	WC: 1 WC indépendants
<i>Cuisine</i>	Kitchenette Combiné congélation Lave vaisselle Four à micro ondes Réfrigérateur
<i>Autres pièces</i>	Séjour Terrasse
<i>Media</i>	Télévision
<i>Autres équipements</i>	Lave linge privatif
<i>Chauffage / AC</i>	Chauffage
<i>Exterieur</i>	Abri pour vélo ou VTT Cour Terrain clos Barbecue Salon de jardin
<i>Divers</i>	La terrasse est fermée et face à l'appartement

Infos sur l'établissement

 *Communs* Entrée indépendante Habitation indépendante

 *Activités*

 *Internet*

 *Parking* Parking Parking privé
cet emplacement est un plus car il est situé au droit de l'appartement permet ainsi un accès facile aux locaux pour les bagages et les courses quotidiennes dans une station balnéaire très sollicitée.

 *Services*

 *Extérieurs* terrasse privée et fermée équipée de table, chaises et barbecue portatif.

A savoir : conditions de la location

Arrivée accueil entre 15 h et 17 h

Départ

*Langue(s)
parlée(s)* Français

*Annulation/
Prépaiement/
Dépot de
garantie* Réservation par échange mail avec paiement des arrhes de 25% par virement bancaire , le solde étant réglé au plus tard 15 jours avant l'entrée dans les lieux
Dépot de garantie par chèque le jour d'arrivée d'un montant de 15 % du prix de la location
Dépot de garantie par chèque de 80 euros afin de garantir que le ménage soit correctement effectué en fin de séjour.

*Moyens de
paiement* Chèques bancaires et postaux Virement bancaire

Ménage

*Draps et Linge
de maison*

*Enfants et lits
d'appoints*

*Animaux
domestiques* Les animaux ne sont pas admis.

Tarifs (au 29/08/23)

Appartement Guilhemotonia - Vieux-Boucau

Tarifs en €:	Tarif 1 nuit en semaine (L, M, M, J, D)	Tarif 1 nuit en weekend (V ou S)	Tarif 2 nuits weekend (V+S)	Tarif 7 nuits semaine
du 12/08/2023 au 19/08/2023				750€
du 19/08/2023 au 26/08/2023				750€
du 26/08/2023 au 02/09/2023				550€
du 02/09/2023 au 09/09/2023				350€
du 09/09/2023 au 16/09/2023				350€
du 16/09/2023 au 23/09/2023				350€
du 23/09/2023 au 30/09/2023				350€

Mes recommandations

Que faire à Landes Atlantique Sud

Les Spots

OFFICE DE TOURISME LANDES ATLANTIQUE SUD

WWW.LANDESATLANTIQUESUD.COM



Le Bistrot

+33 5 58 48 14 08
2 Grand Rue

0.3 km
VIEUX-BOUCAU



Un bistrot où on se sent comme à la maison, avec sa clientèle d'habituez. Et ce n'est pas un hasard : on y mange des produits frais et locaux . Une formule entrée plat à 15 euros midi et soir sans oublier les tartares , salades et autres plats confectionnés par le chef. Et on s'y sent bien, à regarder passer les gens dans la grand rue ou sur la place de la Mairie . Un bien-être qui tient à cœur à toute l'équipe , qui souhaite absolument garder cet esprit familial (trois générations y travaillent). A noter que pour cette année les meilleures règles d'hygiène sont celles du bon sens.



Paddle Center Vieux boucau

+33 5 58 41 66 74 +33 6 36 91 22 34

Plage centrale du lac marin

<https://www.paddle-center.fr/>

0.1 km
VIEUX-BOUCAU



L'équipe du Paddle Center de Vieux Boucau, fort de ses 9 années d'expérience vous accueille d'Avril à Toussaint, pour vous faire partager sa passion des sports de glisses et vous faire goûter aux joies des activités nautiques. C'est dans un cadre exceptionnel, que lac marin s'étend sur environ 52 hectares et vous offre différentes possibilités de progression et de balades. Au milieu de celui-ci se trouve une île boisée accueillant de nombreux oiseaux marins et selon vos envies, vous pourrez apprécier cette nature aux multiples couleurs et découvrir sa faune et sa flore tout en pratiquant des activités sportives.



Plage du Lac Marin

+33 5 58 48 30 83

<https://plages-landes.info/-meteo-vieux-boucau>

0.1 km
VIEUX-BOUCAU



La plage du Lac Marin est située à proximité immédiate du centre-ville de Vieux-Boucau. Un parking est accessible à 200 mètres du lac, sur l'Avenue des Pêcheurs, et des installations pour garer son vélo se situent directement en bordure de lac. Cette plage est très appréciée par les familles pour sa baignade sécurisée : surveillée en été, le site bénéficie en outre d'une eau chaude et tranquille, peu profonde sur les premiers mètres. Vous y pratiquez de nombreuses activités pour tous les âges, notamment grâce à la présence de locations d'activités nautiques, et vous y trouvez quelques restaurants.



Les Pieds dans l'O

+33 6 83 12 08 66

Plage du lac marin

0.3 km
VIEUX-BOUCAU



Nos engins nautiques se prêtent aussi bien au jeu, à la balade tranquille ou à l'aventure. Venez découvrir le lac marin, accoster sur son île, y pique-niquer ou jouer aux Robinsons en pédalo ou en canoës, glisser dans l'eau avec les grands toboggans, vivre l'aventure avec nos formules 100% nature en canoë - kayaks ou se détendre simplement avec une balade en bateau électrique...

L'ALB

VIEUX-BOUCAU

Cinéma Albret

2 avenue des pêcheurs

<http://www.famasocinemas.com>

0.3 km
VIEUX-BOUCAU



Son 7,1, salle climatisée ouvert durant les vacances scolaires, et tous les week-end hors période de vacances.



A la découverte de l'Adour Perdu, étang de Moïsan

+33 5 58 48 93 10

3.9 km
MESSANGES

1

Pour ceux qui recherchent des coins plus discrets, hors des sentiers battus, empruntez ce chemin pédestre balisé de 4 Km autour de l'étang de Moïsan, pour découvrir milieux marécageux et prairies humides. Si vous voulez en savoir plus, vous aimerez le guide en vente à l'office. Départ : Parking du Hall des sports, route des lacs.



Étang de la Prade

+33 5 58 48 93 10

4.0 km
MESSANGES

2

Dans un cadre préservé, partez sur le chemin de randonnée "Lou Coupe-Came" de 6 km. L'itinéraire balisé vous permettra de découvrir le peuplement ancien de pins maritimes et de faire une halte au bord de l'étang de la Prade, maillon pittoresque de la chaîne de nos étangs. Départ de la balade : Avenue de l'Océan, en face l'entrée du quartier Moïsan. Parking.



Voie du littoral sur les chemins de Saint Jacques de Compostelle

<http://www.compostelle-landes.com>

8.1 km
MOLIETS-ET-MAA

3



